

反射防止フィルム

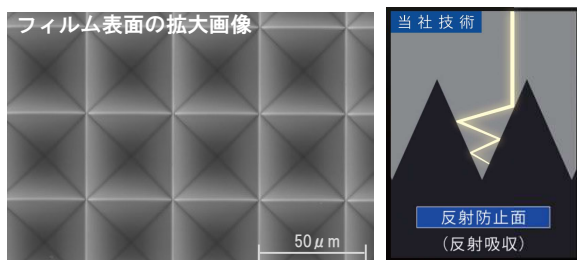
# SHINOBI BLACK

シノビ・ブラック

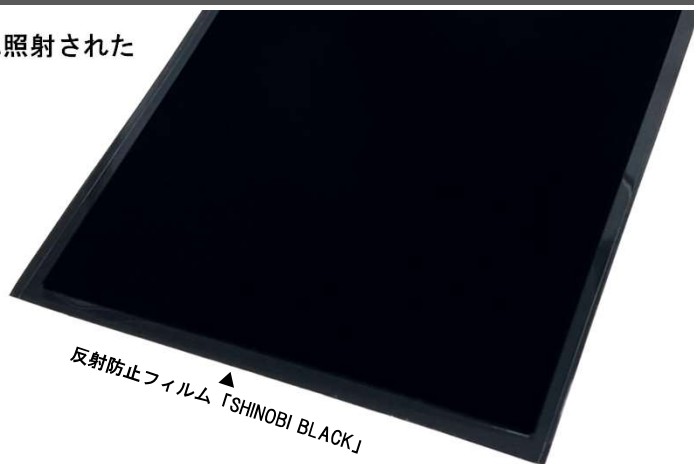
## 光の反射を防止する！

独自の反射防止パターンが、光を逃さない

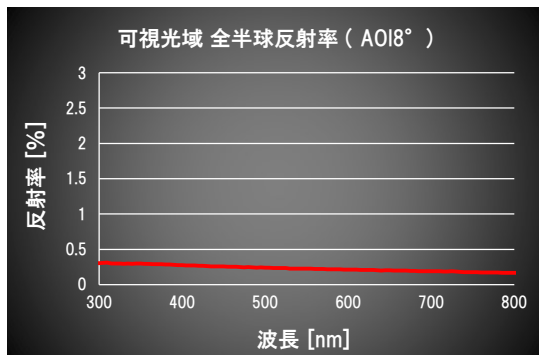
当社特許技術のマイクロパターンにより、フィルム表面に照射された光は反射を繰り返しながら効率よく内部に吸収されます。



JP 特許第6298224号  
PCT JP2017/025263



様々な波長の光において反射率0.3%以下、だから黒い、凄い！



紫外光～可視光～赤外光の幅広い波長域にて反射率0.3%以下を実現。光源を問わず様々な光の反射防止にご使用頂けます。

様々な用途でお使い頂けます！

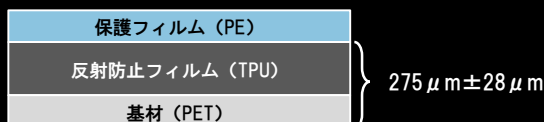
- ・光学機器内部などの光反射防止に
- ・カメラ撮影時の背景に
- ・アートやデザインに



### ◆ 製品仕様

製品名	サイズ	厚み	材質
SHINOBI BLACK	外寸：225×165mm 反射防止エリア：210×148mm	275 $\mu$ m $\pm$ 28 $\mu$ m (基材フィルム含む)	反射防止フィルム：TPU (熱可塑性ポリウレタン) 基材：PET ※保護フィルム：PE

### ● フィルム構成図



### (取扱いの注意)

※購入時のフィルム表面には保護フィルムが貼り合わせてあります。ご使用時は保護フィルムを剥がしてお使いください。  
※上記反射率は実測値であり保証値ではありません。実用に際してはご確認ください。  
※フィルム表面は大変キズ付きやすくなっておりますので十分にご注意ください。



大塚テクノ株式会社  
徳島県鳴門市瀬戸町明神字板屋島120-1  
URL : <https://www.otsuka-techno.co.jp/>

販売代理店



株式会社 佐渡

徳島県徳島市川内町平石物流団地50番地  
URL : <http://www.sawatari.co.jp/>

TEL: 088-665-5454